

APRESENTAÇÃO
EXPO LOURINHÃ 2026



A Associação de Desenvolvimento Local da Lourinhã (ADL), em parceria com o Município da Lourinhã, promove a **Expo Lourinhã 2026**, a realizar-se de 30 de abril a 3 de maio de 2026, no centro da vila da Lourinhã.

A Expo Lourinhã afirma-se como o principal evento económico do concelho, reunindo empresas, instituições, artesãos, associações e agentes locais num espaço de promoção, networking, negócio e valorização do território.

O evento integra uma forte componente empresarial, gastronómica e cultural, constituindo uma plataforma de dinamização económica, projeção regional e envolvimento ativo da comunidade.

A iniciativa é dedicada prioritariamente aos agentes do concelho da Lourinhã, estando igualmente aberta à participação de entidades externas, promovendo um ambiente diversificado e representativo do tecido económico local.

ENQUADRAMENTO OPERACIONAL

A Expo Lourinhã 2026 mantém a sua estrutura consolidada, garantindo uma organização coerente e funcional, assente na experiência acumulada das edições anteriores.

O Espaço Artesão e o Palco Hóquei mantêm-se no recinto do Hóquei Clube da Lourinhã, local que reúne condições adequadas de funcionalidade, acessibilidade e enquadramento logístico.

A programação musical continuará a incluir concertos na AMAL, reforçando a oferta cultural do evento e contribuindo para a sua atratividade junto de diferentes públicos.

Na sequência da forte adesão registada em edições anteriores, a organização procederá aos ajustes operacionais no recinto, com o objetivo de otimizar a circulação, melhorar a articulação entre espaços e minimizar o impacto na dinâmica urbana da vila durante os dias do evento.

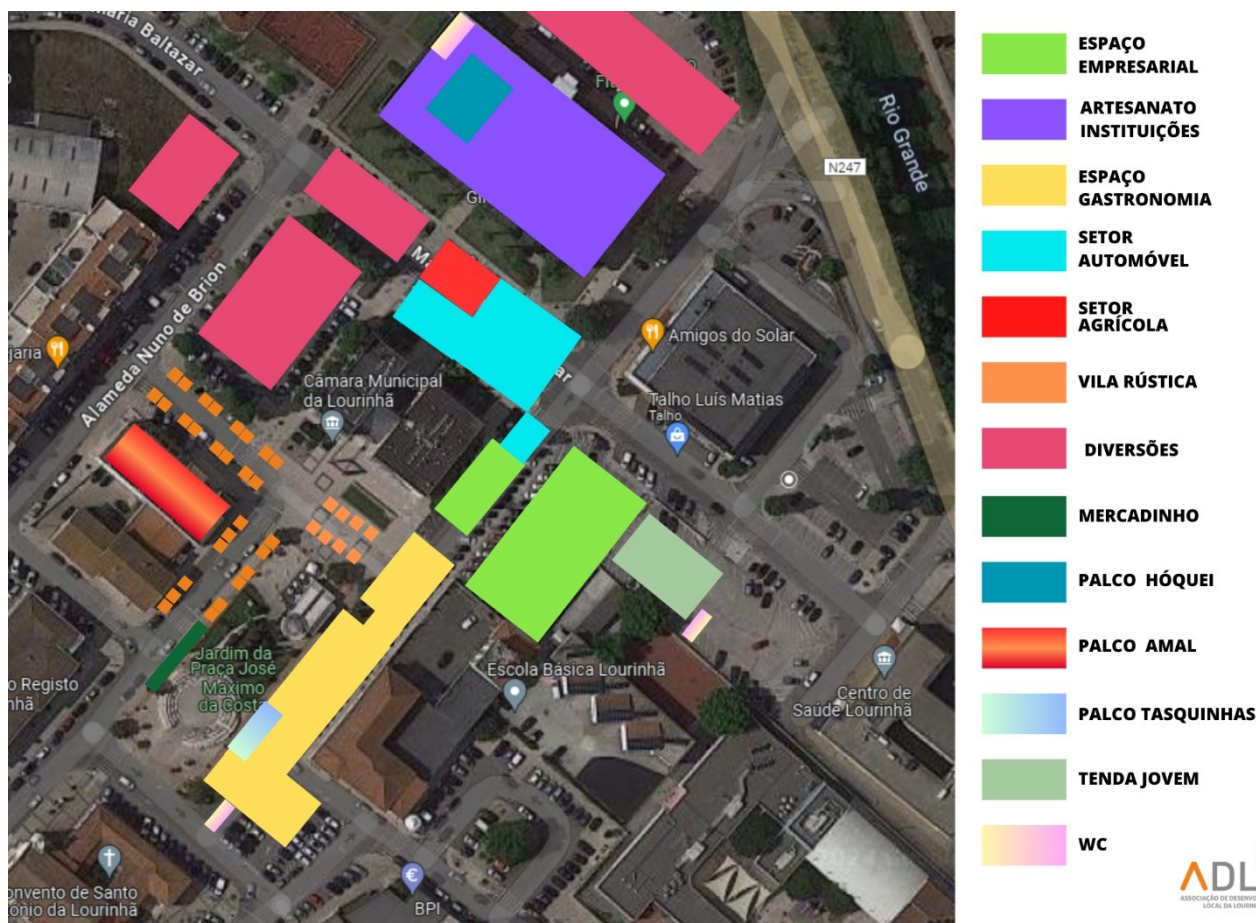
Mantêm-se áreas estruturantes como a zona de gastronomia, o espaço de diversões e o entretenimento noturno, assegurando uma oferta diversificada e equilibrada.

O programa continuará a dar destaque aos artistas e grupos locais, promovendo atuações de ranchos folclóricos, grupos musicais, workshops, demonstrações e iniciativas de valorização de produtos regionais.

O Palco Tasquinhas, localizado na zona de restauração, assegurará animação até às 02h00, enquanto a Tenda Jovem funcionará com programação musical a partir das 23h00.

Serão igualmente mantidas e reforçadas as medidas de segurança e organização do recinto, garantindo condições adequadas de circulação, conforto e utilização eficiente dos diferentes espaços.

PLANTA EXPO LOURINHÃ 2026



O EVENTO TERÁ A SEGUINTE ESTRUTURA:

Espaço Empresarial | 1500 m²

Destinado a empresas de comércio e serviços.

O espaço será instalado numa tenda exterior equipada com stands modulares de 3x3m, com capacidade até 60 empresas.

Espaço Institucional e Artesanato | 600 m²

Localização: Hóquei Clube da Lourinhã (HCL)

Este espaço integra duas áreas complementares:

Área Institucional

Destinada a instituições concelhias e entidades parceiras.

Instalada no interior do pavilhão, com bancas de 3x3 m.

Área Artesanato

Destinada a artesãos e produtores de criação manual.

Instalada maioritariamente no interior do pavilhão, com banca de 2x1 m.

Esta organização permite manter a coerência do espaço interior do HCL, garantindo simultaneamente flexibilidade de participação para os artesãos.

Espaço Diversões | 4000 m²

Destinado a equipamentos de animação, incluindo pista de carrinhos de choque, carrosséis, desporto aventura e insufláveis, garantindo oferta de entretenimento para diferentes faixas etárias.

Localização: Av. Maestro Manuel Maria Baltazar e parque de estacionamento da Câmara Municipal, criando um ambiente dinâmico e envolvente para os visitantes.

Vila Rústica | 1300 m²

Destinado a empresas, produtos regionais, doçaria e artesanato.

Localização: Praça José Máximo da Costa.

Os expositores poderão instalar-se em casas rústicas de madeira (2,5x2,5 m) ou em rouletes próprias.

Setor Agrícola e Setor Automóvel | 800 m²

Destinado a empresas de máquinas e equipamentos agrícolas bem como ao comércio automóvel, instaladas na área exterior do recinto.

Espaço Mercadinho | 300 m²

Destinado a bancas de madeira em modo feira tradicional.

Localização: Praça José Máximo da Costa.

Os participantes poderão optar por banca ou casa rústica de madeira na zona definida.

Tenda Jovem | 400 m²

Espaço dedicado ao público jovem, com programação musical assegurada por DJs.

Este espaço pretende reforçar a participação das camadas mais jovens na Expo Lourinhã, promovendo a sua ligação ao evento, ao concelho e à dinâmica associativa e cultural local.

Espaço Gastronomia | 1500 m²

Destinado ao serviço de restauração e tasquinhas. O espaço contará com:

- 8 stands de comida;
- 1 tenda equipada com mesas e bancos;
- Capacidade para 800 pessoas sentadas.

O serviço será dinamizado por associações locais e restaurantes parceiros, instalados em contentores de restauração com dimensões de 6x2 m e altura de 2,5 m.

Além da oferta gastronómica, o espaço integrará uma área de animação com atuação de artistas locais.

A zona de Street Food, acolherá 8 veículos e pontos de venda de bebidas, complementando a experiência do visitante.

Zona de Espetáculos

A Zona de Espetáculos integrará diferentes espaços de animação, reforçando a programação cultural do evento.

O Palco Hóquei assegurará atuações de maior dimensão e visibilidade.

Na AMAL realizar-se-ão concertos nas noites do evento enriquecendo a programação e atraindo mais público.

No Palco Tasquinhas localizado na zona da gastronomia, garantirá animação complementar, articulando-se com a oferta de restauração.

DADOS PARA CONTACTO E ESCLARECIMENTOS:

ADL - ASSOCIAÇÃO DE DESENVOLVIMENTO LOCAL DA LOURINHÃ

e-mail: expo@adlourinha.pt tlm: +351 913 470 405

HÓRARIO DE ATENDIMENTO:

2º a 6º feira - 09h00 - 12h00

LOCAL DE ATENDIMENTO:

Rua 25 de Abril, 1-D, 2530-128 Lourinhã - Edifício antigo Hospital